

Well: **BP ET AL FORTUNE D-061-A/094-O-15** UWI: 200D061A094O1500

RockEval/TOC report, Organic Geochemistry Laboratory, Geological Survey of Canada - Calgary

Database Reference: Rock-Eval Data for Canadian Borehole Cuttings, Core and Outcrop Samples

Geoscience Data Repository, Earth Sciences Sector, Natural Resources Canada

For data reference, general terms and conditions see - [http://gdr.nrcan.gc.ca/terms\\_e.php](http://gdr.nrcan.gc.ca/terms_e.php)

Geoscience Data Repository are copyright of Her Majesty the Queen in Right of Canada, 2010

Depth(ft)	TOC	PI	S1+S2	TMAX	S1	S2	S3	HI	OI
1020	1.05	0.34	3.79	427	1.28	2.51	0.75	239	71
1050	1.34	0.35	4.28	429	1.49	2.79	0.75	208	55
1080	0.28	0.43	3.31	430	1.42	1.89	0.54	675	192
1110	1.63	0.25	4.83	434	1.20	3.63	0.49	222	30
1140	1.34	0.22	4.85	435	1.07	3.78	0.49	282	36
1170	1.84	0.28	8.18	432	2.32	5.86	0.45	318	24
1190	0.84	0.27	3.42	433	0.91	2.51	0.42	298	50
1230	1.61	0.15	2.48	433	0.36	2.12	0.64	131	39
1260	3.76	0.06	11.79	429	0.72	11.07	0.94	294	25
1290	1.74	0.11	5.63	430	0.62	5.01	0.54	287	31
1320	2.18	0.29	9.38	432	2.70	6.68	0.50	306	22
1360	0.85	0.16	10.28	430	1.67	8.61	0.64	1012	75
1380	1.67	0.22	7.39	432	1.63	5.76	0.72	344	43
1410	1.10	0.18	4.02	437	0.74	3.28	0.54	298	49
1430	1.45	0.43	6.41	435	2.73	3.68	0.36	253	24
1470	1.21	0.19	3.75	435	0.73	3.02	0.74	249	61
1500	1.03	0.15	2.56	436	0.38	2.18	0.66	211	64
1530	3.97	0.13	23.14	426	2.92	20.22	0.76	509	19
1560	1.10	0.15	4.05	434	0.60	3.45	0.54	313	49
1590	0.53	0.27	2.41	436	0.66	1.75	0.28	330	52
1620	1.08	0.19	3.97	433	0.74	3.23	0.31	299	28
1650	1.02	0.26	4.17	433	1.08	3.09	0.43	302	42
1670	1.34	0.28	5.20	433	1.43	3.77	0.73	281	54
1700	1.18	0.34	5.01	433	1.70	3.31	0.54	280	45
1740	0.61	0.36	1.99	434	0.71	1.28	0.37	209	60
1770	0.55	0.21	2.22	434	0.46	1.76	0.39	320	70
1800	0.43	0.41	2.02	431	0.83	1.19	0.24	276	55
1830	0.61	0.22	2.55	434	0.56	1.99	0.25	326	40
1860	0.32	0.43	1.78	436	0.76	1.02	0.18	318	56
1890	0.25	0.26	0.96	439	0.25	0.71	0.43	284	172
1910	0.19	0.23	0.70	438	0.16	0.54	0.37	284	194
1940	0.22	0.40	0.91	431	0.36	0.55	0.43	250	195
1970	0.30	0.33	1.18	427	0.39	0.79	0.22	263	73
2000	0.49	0.23	1.83	435	0.43	1.40	0.48	285	97
2030	0.52	0.18	1.87	434	0.33	1.54	0.36	296	69
2060	0.30	0.32	1.27	435	0.41	0.86	0.13	286	43
2090	0.18	0.33	1.20	432	0.40	0.80	0.17	444	94
2120	0.83	0.36	4.56	434	1.63	2.93	0.59	353	71
2140	0.39	0.16	1.32	436	0.21	1.11	0.18	284	46
2180	0.95	0.14	2.73	434	0.37	2.36	1.50	248	157
2210	0.52	0.22	1.85	434	0.40	1.45	0.44	278	84

2240	0.35	0.10	1.17	439	0.12	1.05	0.25	299	71
2270	0.71	0.17	2.49	428	0.43	2.06	0.23	290	32
2290	0.45	0.17	1.51	436	0.26	1.25	0.19	277	42
2330	0.19	0.12	0.74	437	0.09	0.65	0.08	342	42
2360	0.38	0.16	1.05	432	0.17	0.88	0.19	231	50
2390	0.25	0.25	0.96	434	0.24	0.72	0.07	288	28
2420	0.26	0.20	0.94	434	0.19	0.75	0.07	288	26
2450	0.79	0.26	2.77	434	0.72	2.05	0.13	259	16
2480	0.64	0.17	1.98	435	0.33	1.65	0.13	257	20
2510	0.75	0.16	2.19	435	0.34	1.85	0.13	246	17
2540	0.57	0.14	1.85	434	0.26	1.59	0.10	278	17
2570	0.57	0.15	1.98	433	0.29	1.69	0.06	296	10
2600	0.71	0.29	2.70	433	0.77	1.93	0.13	271	18
2630	0.71	0.21	2.54	434	0.54	2.00	0.22	281	30
2660	0.87	0.15	2.53	434	0.38	2.15	0.29	247	33
2680	0.56	0.16	2.04	435	0.32	1.72	0.17	307	30
2720	0.60	0.37	3.11	435	1.16	1.95	0.15	325	25
2750	0.48	0.18	2.01	438	0.36	1.65	0.17	343	35
2780	0.86	0.14	5.11	440	0.73	4.38	0.14	509	16
2810	0.84	0.16	2.57	435	0.40	2.17	0.18	258	21
2840	0.24	0.12	0.76	437	0.09	0.67	0.42	279	175
2870	0.11	0.25	1.00	437	0.25	0.75	0.02	681	18
2900	0.23	0.00	0.01	0	0.00	0.01	0.01	4	4
2930	0.51	0.21	1.07	437	0.22	0.85	0.19	166	37
2960	0.57	0.27	1.87	435	0.51	1.36	0.29	238	50
2990	0.58	0.16	1.99	437	0.32	1.67	0.15	287	25
3020	0.39	0.20	1.24	437	0.25	0.99	0.04	253	10
3050	0.49	0.18	2.48	437	0.45	2.03	0.13	414	26
3080	0.35	0.32	1.05	437	0.34	0.71	0.09	202	25
3110	0.31	0.28	1.02	437	0.29	0.73	0.20	235	64
3140	0.32	0.49	1.42	433	0.69	0.73	0.12	228	37
3140	0.15	0.49	0.43	428	0.21	0.22	0.17	146	113
3170	0.28	0.21	0.66	440	0.14	0.52	0.16	185	57
3200	0.46	0.38	1.40	436	0.53	0.87	0.01	189	2
3230	0.40	0.28	1.26	432	0.35	0.91	0.12	227	30
3230	0.34	0.28	0.71	434	0.20	0.51	0.17	150	50
3260	0.49	0.30	1.65	433	0.49	1.16	0.14	236	28
3260	0.37	0.36	0.88	436	0.32	0.56	0.04	151	10
3290	0.44	0.34	1.34	438	0.46	0.88	0.15	200	34
3320	0.36	0.41	1.11	435	0.45	0.66	0.01	183	2
3350	0.37	0.54	1.40	431	0.75	0.65	0.02	175	5
3380	0.27	0.42	0.83	432	0.35	0.48	1.02	177	377
3410	0.28	0.49	0.55	426	0.27	0.28	0.04	100	14
3440	0.26	0.42	0.36	434	0.15	0.21	0.01	80	3
3470	0.41	0.39	1.12	439	0.44	0.68	0.26	165	63
3500	0.38	0.32	0.82	436	0.26	0.56	0.01	147	2
3530	0.54	0.25	1.03	438	0.26	0.77	0.06	142	11
3560	0.66	0.27	2.01	435	0.54	1.47	0.20	222	30
3590	0.57	0.25	1.56	436	0.39	1.17	0.05	205	8

3620	0.33	0.36	0.70	436	0.25	0.45	0.01	136	3
3650	0.56	0.31	2.42	438	0.74	1.68	0.03	300	5
3680	0.44	0.33	1.03	437	0.34	0.69	0.01	156	2
3710	0.17	0.53	0.51	428	0.27	0.24	0.01	141	5
3740	0.35	0.35	0.88	434	0.31	0.57	0.02	162	5
3770	0.37	0.28	1.09	439	0.31	0.78	0.01	210	2
3800	0.54	0.37	1.83	434	0.68	1.15	0.03	212	5
3830	0.28	0.22	0.77	439	0.17	0.60	0.01	214	3
3860	0.67	0.14	1.43	436	0.20	1.23	0.01	183	1
3890	0.60	0.27	2.15	440	0.59	1.56	0.01	260	1
3920	0.60	0.26	1.81	441	0.47	1.34	0.10	223	16
3950	0.55	0.26	1.71	439	0.44	1.27	0.10	230	18
3980	0.45	0.33	1.47	434	0.49	0.98	1.96	217	435
4010	0.56	0.18	1.24	437	0.22	1.02	0.06	182	10
4040	0.35	0.34	1.08	436	0.37	0.71	0.01	202	2
4070	0.42	0.27	0.92	437	0.25	0.67	0.01	159	2
4100	0.36	0.25	0.92	437	0.23	0.69	0.11	191	30
4130	0.23	0.39	0.62	439	0.24	0.38	0.01	165	4
4160	0.15	0.43	0.54	410	0.23	0.31	0.01	206	6
4190	0.15	0.30	0.27	439	0.08	0.19	0.01	126	6
4220	0.35	0.32	1.03	437	0.33	0.70	0.01	200	2
4250	0.40	0.38	1.40	441	0.53	0.87	0.01	217	2
4280	0.56	0.39	1.74	442	0.67	1.07	0.01	191	1
4310	0.92	0.26	2.74	442	0.71	2.03	0.01	220	1
4340	2.08	0.27	6.78	446	1.82	4.96	0.39	238	18
4370	2.48	0.27	8.01	444	2.19	5.82	0.49	234	19
4400	0.21	0.39	0.41	432	0.16	0.25	0.04	119	19
4430	0.33	0.26	0.85	439	0.22	0.63	0.01	190	3
4460	0.26	0.39	0.76	438	0.30	0.46	0.01	176	3
4490	0.18	0.60	0.52	434	0.31	0.21	0.36	116	199
4520	0.12	0.57	0.35	398	0.20	0.15	0.19	125	158
4550	0.31	0.51	1.05	440	0.54	0.51	0.17	164	54
4580	0.26	0.49	0.78	421	0.38	0.40	0.13	153	50
4610	0.21	0.39	0.23	441	0.09	0.14	0.10	66	47
4640	0.39	0.21	1.11	442	0.23	0.88	0.18	225	46
4670	0.19	0.38	0.37	431	0.14	0.23	0.16	121	84
4700	0.18	0.60	0.45	397	0.27	0.18	0.13	99	72
4730	0.38	0.37	0.62	434	0.23	0.39	0.12	102	31
4760	0.40	0.30	0.90	431	0.27	0.63	0.09	157	22
4790	0.29	0.44	0.71	434	0.31	0.40	0.10	137	34
4820	0.32	0.30	0.64	434	0.19	0.45	0.17	140	53
4860	0.94	0.15	0.60	423	0.09	0.51	0.52	54	55
4890	0.16	0.52	0.31	426	0.16	0.15	0.10	93	62
4930	0.27	0.37	0.62	432	0.23	0.39	0.13	144	48
4960	0.48	0.11	1.84	431	0.21	1.63	0.23	339	47
4990	0.14	0.63	0.27	409	0.17	0.10	0.16	71	114
5020	0.29	0.40	0.58	442	0.23	0.35	0.18	120	62
5050	0.35	0.24	1.19	431	0.29	0.90	0.17	257	48
5080	0.21	0.37	0.43	435	0.16	0.27	0.14	128	66

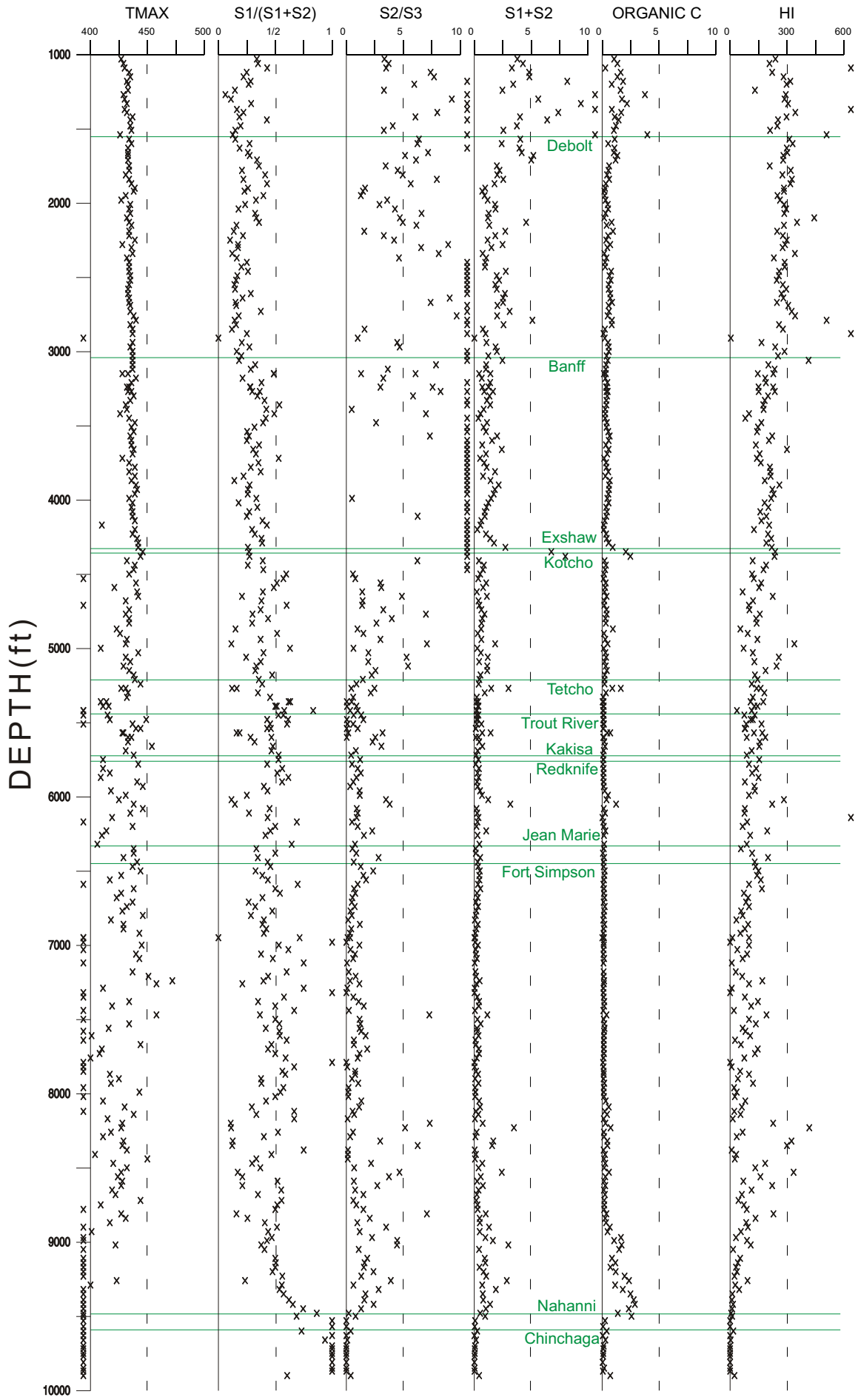
5110	0.31	0.33	1.14	429	0.38	0.76	0.14	245	45
5140	0.41	0.32	1.14	434	0.37	0.77	0.30	187	73
5170	0.22	0.47	0.55	438	0.26	0.29	0.13	131	59
5200	0.20	0.36	0.45	439	0.16	0.29	0.20	145	100
5230	0.21	0.38	0.39	444	0.15	0.24	0.27	114	128
5260	1.64	0.12	3.01	427	0.36	2.65	1.07	161	65
5260	0.89	0.16	1.49	431	0.24	1.25	2.85	140	320
5290	0.33	0.35	0.92	433	0.32	0.60	0.28	181	84
5320	0.10	0.45	0.22	432	0.10	0.12	0.20	120	200
5350	0.12	0.62	0.34	409	0.21	0.13	0.28	108	233
5350	0.04	0.63	0.19	414	0.12	0.07	1.70	175	4250
5380	0.11	0.50	0.32	416	0.16	0.16	0.18	145	163
5380	0.14	0.51	0.37	411	0.19	0.18	3.10	128	2214
5410	0.07	0.58	0.19	399	0.11	0.08	0.08	114	114
5410	0.11	0.83	0.24	352	0.20	0.04	0.12	36	109
5440	0.13	0.53	0.36	415	0.19	0.17	0.13	130	100
5440	0.12	0.57	0.21	395	0.12	0.09	0.14	75	116
5470	0.10	0.43	0.21	449	0.09	0.12	0.08	120	80
5470	0.11	0.61	0.31	417	0.19	0.12	2.38	109	2163
5500	0.14	0.45	0.22	437	0.10	0.12	0.20	85	142
5500	0.15	0.60	0.63	384	0.38	0.25	2.47	166	1646
5530	0.10	0.43	0.14	440	0.06	0.08	0.08	80	80
5530	0.09	0.46	0.13	444	0.06	0.07	2.29	77	2544
5560	0.71	0.16	1.44	428	0.23	1.21	0.38	170	53
5560	0.45	0.19	0.70	429	0.13	0.57	3.31	126	735
5590	0.15	0.28	0.39	433	0.11	0.28	0.11	186	73
5590	0.09	0.47	0.15	436	0.07	0.08	2.34	88	2599
5620	0.19	0.32	0.44	433	0.14	0.30	0.13	157	68
5650	0.24	0.48	0.71	454	0.34	0.37	0.12	154	50
5680	0.14	0.47	0.30	431	0.14	0.16	0.19	114	135
5710	0.09	0.53	0.17	438	0.09	0.08	0.19	88	211
5740	0.11	0.53	0.36	411	0.19	0.17	0.14	154	127
5770	0.08	0.43	0.14	442	0.06	0.08	0.16	100	200
5800	0.13	0.56	0.41	411	0.23	0.18	0.18	138	138
5830	0.12	0.52	0.29	417	0.15	0.14	0.11	116	91
5860	0.10	0.62	0.39	409	0.24	0.15	0.17	150	170
5890	0.14	0.56	0.25	441	0.14	0.11	0.18	78	128
5920	0.14	0.40	0.30	446	0.12	0.18	0.53	128	378
5950	0.22	0.43	0.51	418	0.22	0.29	0.25	131	113
5980	0.51	0.25	0.68	431	0.17	0.51	0.43	100	84
6010	0.38	0.11	1.22	425	0.14	1.08	0.31	284	81
6040	1.22	0.15	3.17	438	0.46	2.71	0.71	222	58
6070	0.14	0.45	0.20	446	0.09	0.11	0.12	78	85
6100	0.25	0.27	0.26	435	0.07	0.19	0.19	76	76
6130	0.02	0.43	0.37	419	0.16	0.21	0.23	1050	1150
6160	0.10	0.69	0.29	398	0.20	0.09	0.18	90	180
6190	0.15	0.50	0.20	437	0.10	0.10	0.10	66	66
6220	0.29	0.46	1.05	414	0.48	0.57	0.25	196	86
6250	0.16	0.41	0.29	410	0.12	0.17	0.11	106	68

6310	0.18	0.64	0.45	406	0.29	0.16	0.21	88	116
6340	0.14	0.33	0.12	438	0.04	0.08	0.15	57	107
6370	0.06	0.50	0.14	438	0.07	0.07	0.08	116	133
6400	0.17	0.35	0.52	429	0.18	0.34	0.12	200	70
6430	0.13	0.43	0.30	441	0.13	0.17	0.26	130	200
6460	0.14	0.46	0.35	437	0.16	0.19	0.15	135	107
6490	0.22	0.33	0.49	444	0.16	0.33	0.14	150	63
6520	0.19	0.39	0.44	427	0.17	0.27	0.18	142	94
6550	0.16	0.43	0.46	417	0.20	0.26	0.15	162	93
6580	0.10	0.70	0.33	386	0.23	0.10	0.10	100	100
6610	0.16	0.50	0.54	438	0.27	0.27	0.40	168	250
6640	0.15	0.54	0.24	427	0.13	0.11	0.14	73	93
6670	0.20	0.39	0.31	423	0.12	0.19	0.35	95	175
6700	0.13	0.27	0.15	437	0.04	0.11	0.23	84	176
6730	0.23	0.32	0.34	432	0.11	0.23	0.31	100	134
6760	0.17	0.47	0.19	428	0.09	0.10	0.28	58	164
6790	0.15	0.29	0.14	446	0.04	0.10	0.21	66	140
6820	0.09	0.40	0.05	418	0.02	0.03	0.19	33	211
6850	0.20	0.39	0.31	429	0.12	0.19	0.16	95	80
6880	0.14	0.42	0.19	429	0.08	0.11	0.25	78	178
6910	0.11	0.40	0.10	443	0.04	0.06	0.19	54	172
6940	0.01	0.00	0.01	0	0.00	0.01	0.03	100	300
6940	0.16	0.71	0.07	327	0.05	0.02	0.19	12	118
6970	0.13	1.00	0.07	0	0.07	0.00	0.12	0	92
6990	0.15	0.53	0.32	445	0.17	0.15	0.13	100	86
7020	0.13	0.62	0.13	384	0.08	0.05	0.14	38	107
7050	0.11	0.38	0.16	440	0.06	0.10	0.13	90	118
7080	0.18	0.48	0.23	443	0.11	0.12	0.20	66	111
7110	0.11	0.75	0.04	392	0.03	0.01	0.17	9	154
7170	0.13	0.60	0.10	437	0.06	0.04	0.19	30	146
7200	0.14	0.44	0.16	451	0.07	0.09	0.11	64	78
7230	0.17	0.40	0.48	472	0.19	0.29	0.88	170	517
7250	0.15	0.21	0.19	458	0.04	0.15	0.13	100	86
7280	0.11	0.75	0.04	411	0.03	0.01	0.12	9	109
7310	0.11	1.00	0.02	0	0.02	0.00	0.16	0	145
7340	0.14	0.58	0.26	345	0.15	0.11	0.18	78	128
7370	0.19	0.35	0.43	434	0.15	0.28	0.26	147	136
7400	0.18	0.50	0.40	419	0.20	0.20	0.13	111	72
7430	0.10	0.67	0.06	310	0.04	0.02	0.09	20	90
7460	0.38	0.37	1.15	458	0.42	0.73	0.10	192	26
7490	0.14	0.50	0.28	386	0.14	0.14	0.12	100	85
7520	0.19	0.54	0.56	434	0.30	0.26	0.21	136	110
7550	0.21	0.42	0.24	416	0.10	0.14	0.12	66	57
7570	0.16	0.54	0.28	357	0.15	0.13	0.10	81	62
7600	0.16	0.54	0.37	401	0.20	0.17	0.10	106	62
7630	0.15	0.60	0.10	393	0.06	0.04	0.06	26	40
7660	0.14	0.47	0.15	444	0.07	0.08	0.12	57	85
7690	0.15	0.44	0.39	410	0.17	0.22	0.12	146	80
7720	0.16	0.50	0.42	408	0.21	0.21	0.18	131	112

7750	0.12	0.59	0.22	400	0.13	0.09	0.09	75	75
7780	0.07	1.00	0.02	0	0.02	0.00	0.04	0	57
7810	0.12	0.67	0.03	300	0.02	0.01	0.12	8	100
7840	0.13	0.56	0.16	356	0.09	0.07	0.09	53	69
7860	0.14	0.59	0.34	417	0.20	0.14	0.18	100	128
7890	0.12	0.38	0.08	425	0.03	0.05	0.10	41	83
7920	0.19	0.38	0.37	418	0.14	0.23	0.22	121	115
7950	0.14	0.57	0.07	377	0.04	0.03	0.15	21	107
7980	0.14	0.55	0.11	443	0.06	0.05	0.32	35	228
8010	0.16	0.50	0.08	393	0.04	0.04	0.22	25	137
8040	0.31	0.42	0.43	411	0.18	0.25	0.19	80	61
8080	0.58	0.29	0.51	430	0.15	0.36	0.32	62	55
8110	0.22	0.67	0.15	372	0.10	0.05	0.09	22	40
8130	0.43	0.33	0.36	438	0.12	0.24	0.35	55	81
8160	0.14	0.67	0.06	415	0.04	0.02	0.18	14	128
8190	0.29	0.11	0.74	428	0.08	0.66	0.09	227	31
8220	0.74	0.11	3.49	427	0.39	3.10	0.60	418	81
8250	0.15	0.52	0.21	418	0.11	0.10	0.17	66	113
8280	0.17	0.40	0.10	411	0.04	0.06	0.18	35	105
8310	0.45	0.13	1.67	429	0.21	1.46	0.49	324	108
8340	0.46	0.12	1.57	428	0.19	1.38	0.22	300	47
8370	0.12	0.75	0.04	432	0.03	0.01	0.07	8	58
8400	0.25	0.47	0.15	404	0.07	0.08	0.58	32	232
8430	0.16	0.33	0.06	450	0.02	0.04	0.31	25	193
8460	0.27	0.30	0.71	420	0.21	0.50	0.23	185	85
8490	0.18	0.37	0.38	432	0.14	0.24	0.35	133	194
8520	0.60	0.17	2.42	427	0.41	2.01	0.43	335	71
8550	0.28	0.21	0.57	424	0.12	0.45	0.12	160	42
8580	0.17	0.52	0.25	428	0.13	0.12	0.18	70	105
8610	0.27	0.21	0.76	427	0.16	0.60	0.22	222	81
8640	0.15	0.55	0.38	419	0.21	0.17	0.22	113	146
8670	0.24	0.35	0.23	422	0.08	0.15	0.10	62	41
8710	0.18	0.56	0.18	444	0.10	0.08	0.13	44	72
8740	0.19	0.52	0.29	409	0.15	0.14	0.16	73	84
8770	0.17	0.50	0.30	395	0.15	0.15	0.10	88	58
8800	0.37	0.16	1.01	427	0.16	0.85	0.12	229	32
8830	0.26	0.26	0.47	431	0.12	0.35	0.17	134	65
8860	0.34	0.41	0.49	417	0.20	0.29	0.30	85	88
8890	0.67	0.52	1.30	389	0.67	0.63	0.18	94	26
8920	0.47	0.44	0.48	401	0.21	0.27	0.23	57	48
8960	1.65	0.47	0.98	390	0.46	0.52	0.23	31	13
8980	1.05	0.43	1.64	393	0.70	0.94	0.21	89	20
9010	1.71	0.38	3.00	422	1.13	1.87	0.42	109	24
9040	1.49	0.40	0.42	398	0.17	0.25	0.23	16	15
9100	0.86	0.50	0.92	372	0.46	0.46	0.25	53	29
9130	1.16	0.51	0.97	388	0.49	0.48	0.30	41	25
9160	0.72	0.50	0.46	396	0.23	0.23	0.15	31	20
9190	1.19	0.48	0.82	383	0.39	0.43	0.18	36	15
9220	1.97	0.56	1.05	396	0.59	0.46	0.35	23	17

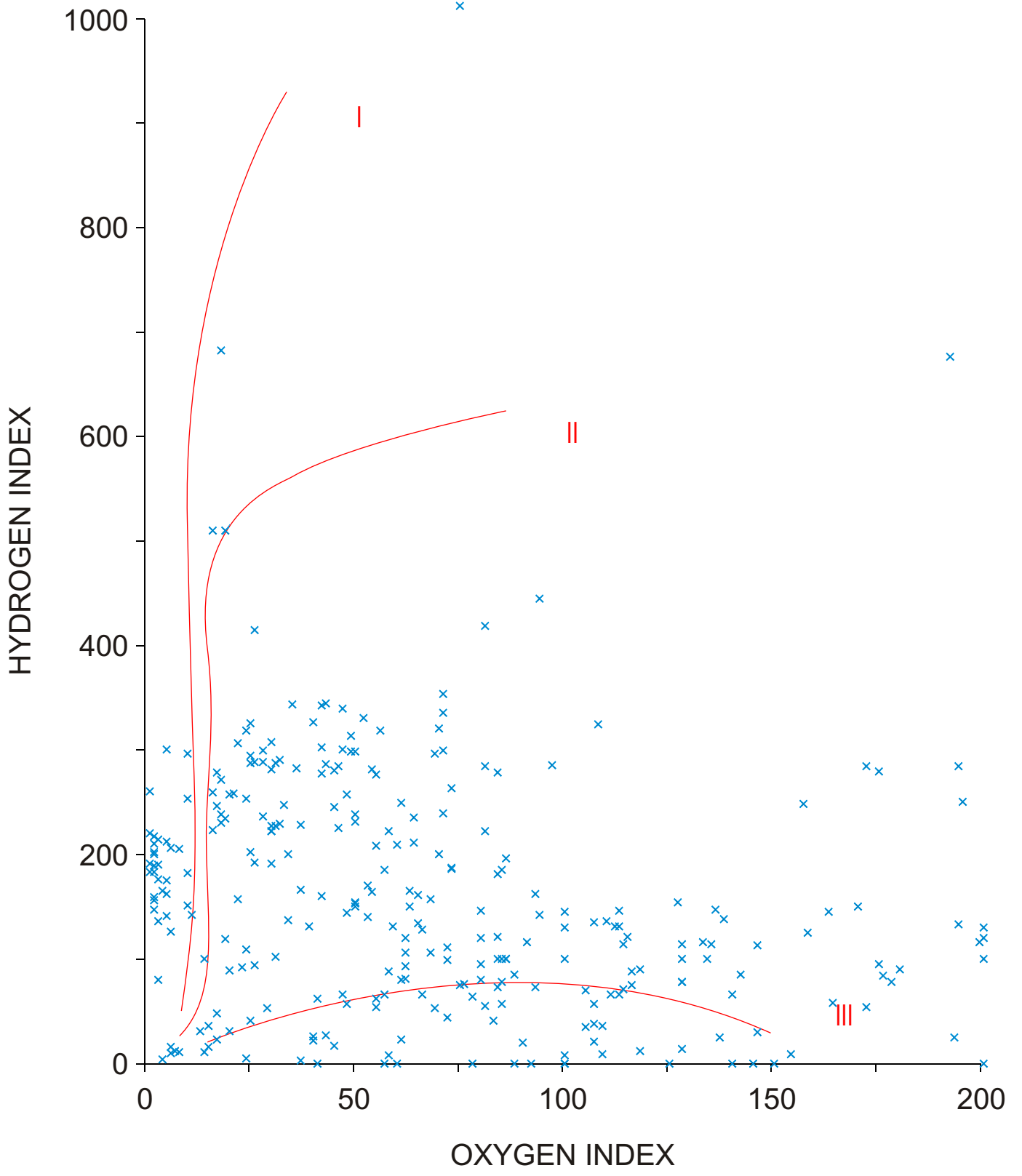
9250	2.36	0.23	2.86	423	0.67	2.19	0.56	92	23
9280	1.14	0.56	0.70	400	0.39	0.31	0.50	27	43
9310	1.81	0.54	1.90	385	1.02	0.88	0.31	48	17
9340	2.49	0.57	0.75	386	0.43	0.32	0.19	12	7
9380	2.77	0.62	0.79	368	0.49	0.30	0.19	10	6
9410	2.88	0.65	1.39	371	0.91	0.48	0.20	16	6
9440	2.34	0.75	1.02	364	0.76	0.26	0.20	11	8
9470	1.38	0.87	0.52	360	0.45	0.07	0.34	5	24
9490	2.58	0.69	0.96	379	0.66	0.30	0.37	11	14
9520	0.25	1.00	0.08	0	0.08	0.00	0.15	0	60
9560	0.08	1.00	0.04	0	0.04	0.00	0.12	0	150
9590	0.40	0.73	0.26	378	0.19	0.07	0.18	17	45
9620	0.05	1.00	0.01	0	0.01	0.00	0.07	0	140
9650	0.29	0.94	0.16	0	0.15	0.01	0.11	3	37
9690	0.14	1.00	0.06	0	0.06	0.00	0.11	0	78
9710	0.10	1.00	0.04	0	0.04	0.00	0.10	0	100
9740	0.10	1.00	0.05	0	0.05	0.00	0.10	0	100
9760	0.09	1.00	0.03	0	0.03	0.00	0.08	0	88
9800	0.04	1.00	0.01	0	0.01	0.00	0.05	0	125
9840	0.17	1.00	0.04	0	0.04	0.00	0.07	0	41
9860	0.06	1.00	0.02	0	0.02	0.00	0.12	0	200
9890	0.71	0.60	0.43	386	0.26	0.17	0.44	23	61

# BP ET AL FORTUNE D-061-A/094-O-15





BP ET AL FORTUNE D-061-A/094-O-15



BP ET AL FORTUNE D-061-A/094-O-15

